

PIGMENTO



PIGMENTO

9 Colori / Colors

COLORE COME ESSENZA DELLA MATERIA.

Ispirato alla resina cementizia spatolata a mano, Pigmento trova nella sensuale pastosità del colore la sua cifra espressiva. Materia che dà corpo a una nuance uniche e irripetibili, compatte e insieme sfaccettate, resina significa anche superfici dalla plasticità ondulata e sinuosa, frutto di una gestualità sapiente e sempre nuova.

È dunque un insieme complesso di suggestioni cromatiche e materiche quello che dà vita a Pigmento: un progetto ultra-realistico e tecnicamente ineccepibile articolato in 9 colori disponibili sia in gres porcellanato a spessore tradizionale che in grandi lastre sottili. Una collezione che bilancia alla perfezione minimalismo e decorativismo, tra texture dalla marcata tridimensionalità e lastre effetto carta da parati. Qui, la matrice artistica dei soggetti è esaltata dalla forzatura delle proporzioni, fino a un fuori scala che – ancora una volta – fa emergere la vitalità del colore e l'espressività della materia.

COLORE, FORMA, ATMOSFERA.

Con Pigmento, il colore entra in relazione con lo spazio abitato e con la sua luminosità attraverso una superficie morbida e opaca, disseminata di riflessi screziati. Uno spazio cromatico ampio e ben bilanciato, progettato per vestire ambienti residenziali e commerciali attraverso avvolgenti campiture monocromatiche o abbinamenti inediti e raffinati.

6,5 mm.

Naturale / Natural

9,5 mm.

SilkTech - SilkTech+

COLOUR AS THE ESSENCE OF MATTER.

Inspired by hand-trowelled cement resin, Pigmento expresses its personality through the sensuality of dense colour. Matter that gives substance to unique, unrepeatable shades, compact and yet multi-faceted, resin takes the form of surfaces moulded into constantly new waves and corrugations by the skilled hands which applied them.

Pigmento is thus the outcome of a complex set of inputs of colour and substance: it is an ultra-realistic, technically impeccable project comprising 9 colours, available in both standard thickness porcelain stoneware and large slimline slabs. It is a collection that strikes a perfect balance between minimalism and a love of decoration, between sharply three-dimensional textures and wallpaper effect slabs. Here, the designs' artistic character is enhanced by the exaggerated proportions, right up to an oversize scale that once again reveals the vitality of the colour and the materials' expressive power.

COLOUR, FORM, MOOD.

With Pigmento, colour interacts with home interiors and their intrinsic light via a soft, matt surface with scattered reflective streaks. A large, well balanced chromatic assortment, designed to cover residential and commercial interiors with thrilling expanses of single colour or unusual, refined combinations.







Floor Grigio Avio Nat. Rett. 120x278 - 47^{1/4}"x109^{7/16}"

Wall Eden Nat. Rett. 60x120 - 23^{5/8}"x47^{1/4}"



Floor Verde Salvia Nat. Rett. 120x278 - 47¹/₄"x109⁷/₁₆"

Wall Peonia Nat. Rett. 120x278 - 47¹/₄"x109⁷/₁₆"

Crema Nat. Rett. 120x278 - 47¹/₄"x109⁷/₁₆"



Floor Verde Salvia Nat. Rett. 120x278 - 47¹/₄"x109⁷/₁₆"
Wall Peonia Nat. Rett. 120x278 - 47¹/₄"x109⁷/₁₆"





Floor Cappuccino Nat. Rett. 120x120 - 47¹/₄"x47¹/₄"

Wall Cappuccino Cardboard Nat. Rett. 60x120 - 23⁵/₈"x47¹/₄"



Floor Antracite Nat. Rett. 120x278 - 47^{1/4}"x109^{7/16}"

Wall Carioca Nat. Rett. 120x278 - 47^{1/4}"x109^{7/16}"

Amaranto Nat. Rett. 120x278 - 47^{1/4}"x109^{7/16}"



Floor Antracite Nat. Rett. 120x278 - 47¹/₄"x109⁷/₁₆"
Wall Carioca Nat. Rett. 120x278 - 47¹/₄"x109⁷/₁₆"

PIGMENTO


- ANTRACITE 01
- GRIGIO BASALTO 02
- GRIGIO AVIO 03
- GRIGIO CENERE 04
- PERLA 05
- CREMA 06
- CAPPUCCINO 07
- VERDE SALVIA 08
- AMARANTO 09



COLORI E DECORI COLORS AND DECORS

CARDBOARD

EDEN 

CARIOCA 

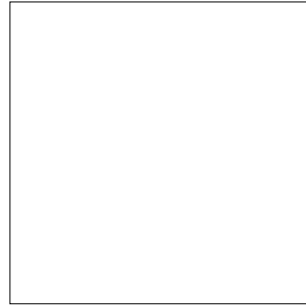
PEONIA 

POP ART 

PIGMENTO 9,5 mm.

COLORI E FORMATI

Colours and Sizes | Couleurs et Formats | Farben und Formate | Colores y Tamaños | Цвета и Форматы



120x120 - 47^{1/4}"x47^{1/4}"

Silktech Rett.

- ELNH Antracite ● T59
- ELNJ Grigio Basalto ● T59
- ELNK Grigio Cenere ● T59
- ELNL Perla ● T59
- ELNM Crema ● T59
- ELNN Cappuccino ● T59



60x120 - 23^{5/8}"x47^{1/4}"

Silktech Rett.

- ELNQ Antracite ● T31
- ELNR Grigio Basalto ● T31
- ELNS Grigio Avio ● T31
- ELNT Grigio Cenere ● T31
- ELNU Perla ● T31
- ELNV Crema ● T31
- ELNW Cappuccino ● T31
- ELNX Verde Salvia ● T31
- ELNY Amaranto ● T31

Silktech Plus Rett. - R11

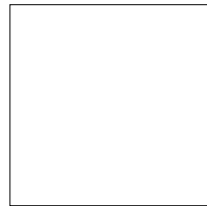
- ELPT Antracite ● T31
- ELPU Grigio Basalto ● T31
- ELPV Grigio Cenere ● T31
- ELPW Perla ● T31
- ELPX Crema ● T31
- ELPY Cappuccino ● T31



60x60 - 23^{5/8}"x23^{5/8}"

Silktech Rett.

- ELPD Antracite ● T17
- ELPE Grigio Basalto ● T17
- ELPF Grigio Cenere ● T17
- ELPG Perla ● T17
- ELPH Crema ● T17
- ELPJ Cappuccino ● T17



80x80 - 31^{1/2}"x31^{1/2}"

Silktech Rett.

- EM5S Antracite ● T25
- EM5T Grigio Basalto ● T25
- EM5U Grigio Cenere ● T25
- EM5V Perla ● T25
- EM5W Crema ● T25
- EM5X Cappuccino ● T25



30x60 - 11^{13/16}"x23^{5/8}"

Silktech Rett.

- ELPL Antracite ● T14
- ELPM Grigio Basalto ● T14
- ELPN Grigio Cenere ● T14
- ELPP Perla ● T14
- ELPQ Crema ● T14
- ELPR Cappuccino ● T14

MOSAICO 5x5*

Tessere - Chip 4,8x4,8 - 1^{7/8}"x1^{7/8}"



30x30 - 11^{13/16}"x11^{13/16}"

Silktech Rett.

- ELXV Antracite ● A86
- ELXW Grigio Basalto ● A86
- ELXX Grigio Avio ● A86
- ELXY Grigio Cenere ● A86
- ELXZ Perla ● A86
- ELY0 Crema ● A86
- ELY1 Cappuccino ● A86
- ELY2 Verde Salvia ● A86
- ELY3 Amaranto ● A86

PEZZI SPECIALI

Trims | Pieces Speciales | Formteile | Piezas Especiales | Специальные Изделия

	Dimensione Size	 Antracite	 Grigio Basalto	 Grigio Avio	 Grigio Cenere	 Perla	 Crema	 Cappuccino	 Verde Salvia	 Amaranto	Fascia di prezzo Price band
	Silktech 7x60 - 2 ^{3/4} "x23 ^{5/8} " Pcs. Box 15 - LM x Box 9,00	ELY6	ELY7	ELY8	ELY9	ELYA	ELYC	ELYD	ELYE	ELYF	● A11
Battiscopa - Skirting	Silktech 4,6x120 - 1 ^{13/16} "x47 ^{1/4} " Pcs. Box 6 - LM x Box 7,20	ELYH	ELYJ	ELYK	ELYL	ELYM	ELYN	ELYP	ELYQ	ELYR	● A28
	Silktech 33x120 - 12 ^{15/16} "x47 ^{1/4} " Pcs. Box 2 - LM x Box 2,40	ELYT	ELYU	ELYV	ELYW	ELYX	ELYY	ELYZ	ELZ0	ELZ1	● A82
Gradino - Stair Tread	Silktech 33x120x3,2x3,2 - 12 ^{15/16} "x47 ^{1/4} "x1 ^{1/4} "x1 ^{1/4} " Pcs. Box 2 - LM x Box 2,40	ELZ3	ELZ4	ELZ5	ELZ6	ELZ7	ELZ8	ELZ9	ELZA	ELZC	● A98
	Silktech 33x120x3,2x3,2 - 12 ^{15/16} "x47 ^{1/4} "x1 ^{1/4} "x1 ^{1/4} " Pcs. Box 2 - LM x Box 2,40	Dx/Right ELZE	Dx/Right ELZF	Dx/Right ELZG	Dx/Right ELZH	Dx/Right ELZJ	Dx/Right ELZK	Dx/Right ELZL	Dx/Right ELZM	Dx/Right ELZN	
Gradone Naturale - Step	Silktech 33x120x3,2x3,2 - 12 ^{15/16} "x47 ^{1/4} "x1 ^{1/4} "x1 ^{1/4} " Pcs. Box 1 - LM x Box 1,20	Sx/Left ELZQ	Sx/Left ELZR	Sx/Left ELZS	Sx/Left ELZT	Sx/Left ELZU	Sx/Left ELZV	Sx/Left ELZW	Sx/Left ELZX	Sx/Left ELZY	● A104
	Silktech 33x120x3,2x3,2 - 12 ^{15/16} "x47 ^{1/4} "x1 ^{1/4} "x1 ^{1/4} " Pcs. Box 1 - LM x Box 1,20										
Angolare Dx Sx Corner Tile Right Left											

* Su rete in fibra - On fibre mesh backing - Sur filet en fibre de verre - Auf Glasfasernetz - Sobre malla de fibra - На волоконной сетке

PIGMENTO

DECORI

Decors | Decors | Dekore | Decorados | Декоры

EDEN 



60x120 - 23^{5/8}"x47^{1/4}"

Silktech Rett.

EM2X Eden (3 patterns random)

● T44



CARDBOARD

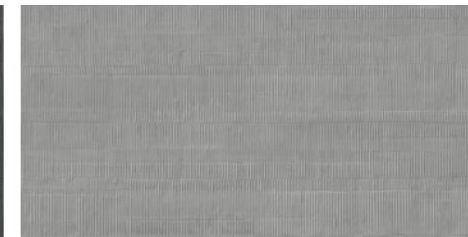


60x120 - 23^{5/8}"x47^{1/4}"

Silktech Rett.

ELSD Antracite

● T37

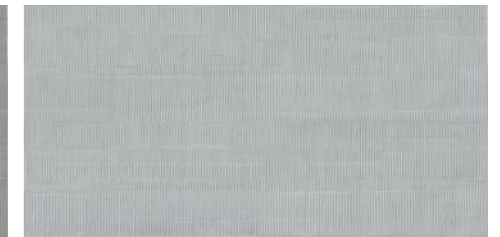


60x120 - 23^{5/8}"x47^{1/4}"

Silktech Rett.

ELSE Grigio Basalto

● T37

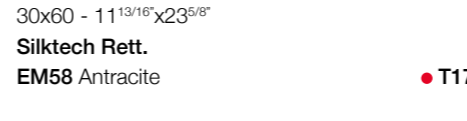


60x120 - 23^{5/8}"x47^{1/4}"

Silktech Rett.

ELSF Grigio Avio

● T37

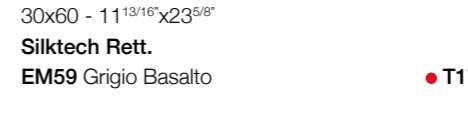


30x60 - 11^{13/16}"x23^{5/8}"

Silktech Rett.

EM58 Antracite

● T17

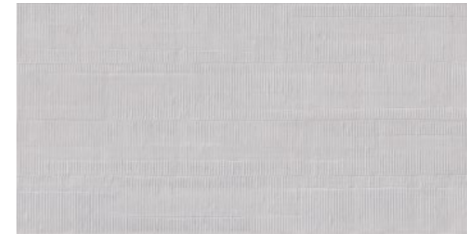
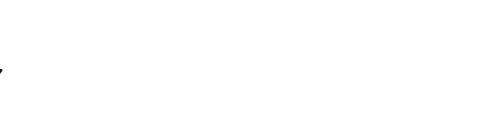


60x120 - 23^{5/8}"x47^{1/4}"

Silktech Rett.

EM59 Grigio Basalto

● T17

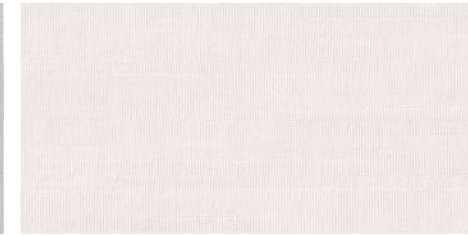


60x120 - 23^{5/8}"x47^{1/4}"

Silktech Rett.

ELSG Grigio Cenere

● T37

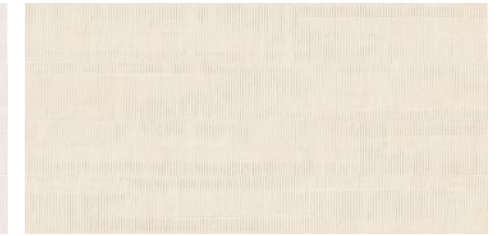


60x120 - 23^{5/8}"x47^{1/4}"

Silktech Rett.

ELSH Perla

● T37

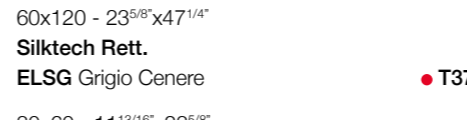


60x120 - 23^{5/8}"x47^{1/4}"

Silktech Rett.

ELSJ Crema

● T37

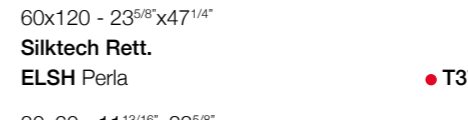


30x60 - 11^{13/16}"x23^{5/8}"

Silktech Rett.

EM5A Grigio Cenere

● T17



60x120 - 23^{5/8}"x47^{1/4}"

Silktech Rett.

EM5C Perla

● T17



30x60 - 11^{13/16}"x23^{5/8}"

Silktech Rett.

EM5D Crema

● T17



60x120 - 23^{5/8}"x47^{1/4}"

Silktech Rett.

ELSK Cappuccino

● T37

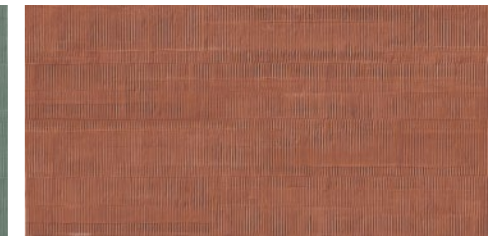


60x120 - 23^{5/8}"x47^{1/4}"

Silktech Rett.

ELSL Verde Salvia

● T37

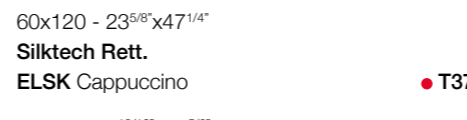


60x120 - 23^{5/8}"x47^{1/4}"

Silktech Rett.

ELSM Amaranto

● T37



30x60 - 11^{13/16}"x23^{5/8}"

Silktech Rett.

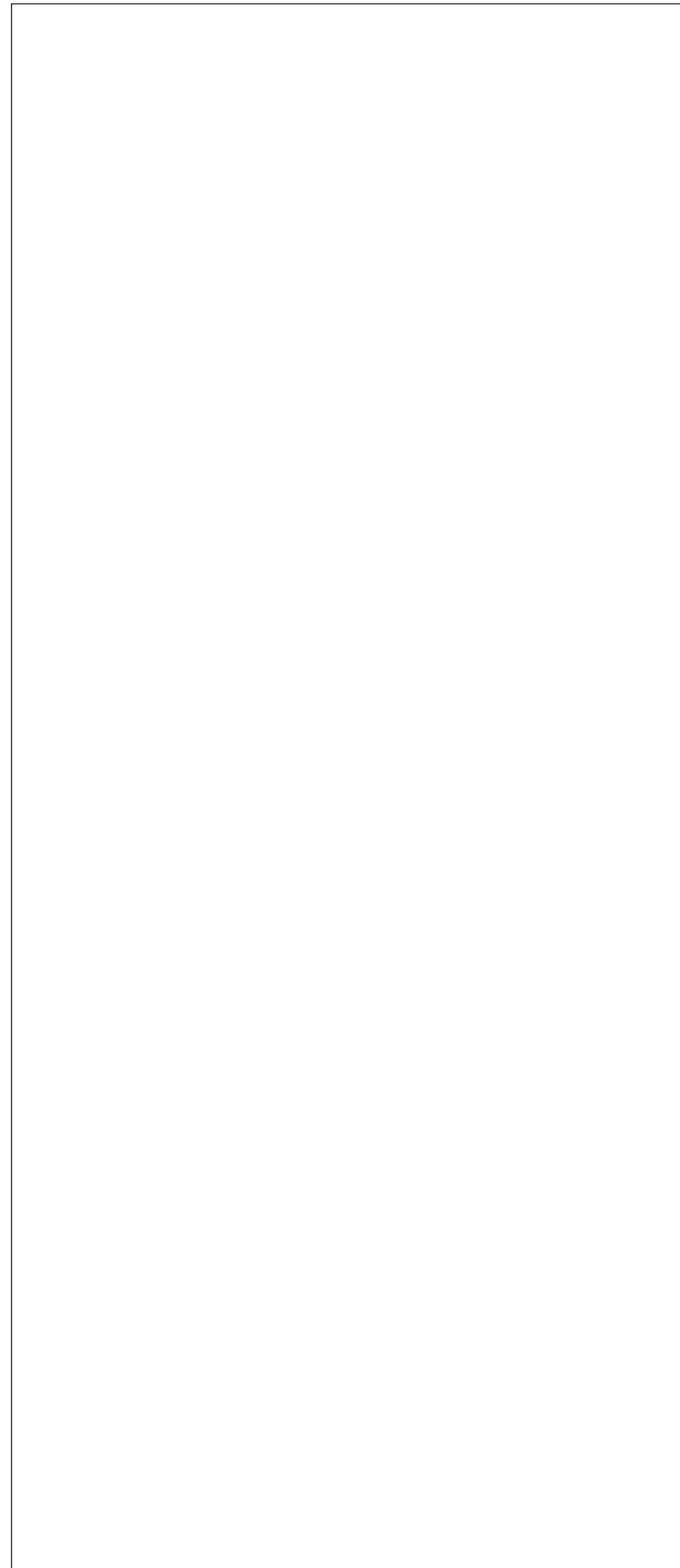
EM5E Cappuccino

● T17

PIGMENTO

COLORI E FORMATI 120x278 - 47^{1/4}"x109^{7/16}"

Colours and Sizes | Couleurs et Formats | Farben und Formate | Colores y Tamaños | Цвета и Форматы



ELN6 Antracite ● T99

ELN7 Grigio Basalto ● T99

ELN8 Grigio Avio ● T99

ELN9 Grigio Cenere ● T99

ELNA Perla ● T99

ELNC Crema ● T99

ELND Cappuccino ● T99

ELNE Verde Salvia ● T99

ELNF Amaranzo ● T99

120x278 - 47^{1/4}"x109^{7/16}"
Naturale Rett.

 6,5 mm.

DECORI 120x278 - 47^{1/4}"x109^{7/16}"

Decors | Decors | Dekore | Decorados | Декоры

CARIOCA



120x278 - 47^{1/4}"x109^{7/16}"
Naturale Rett.
ELSS Carioca A

● T109



120x278 - 47^{1/4}"x109^{7/16}"
Naturale Rett.
ELU5 Carioca B

● T109

PIGMENTO 6,5 mm.

DECORI 120x278 - 47¹/₄"x109⁷/₁₆"

Decors | Decors | Dekore | Decorados | Декоры

PEONIA



120x278 - 47¹/₄"x109⁷/₁₆"

Natural Rett.

ELSQ Peonia A

● T109

120x278 - 47¹/₄"x109⁷/₁₆"

Natural Rett.

ELU4 Peonia B

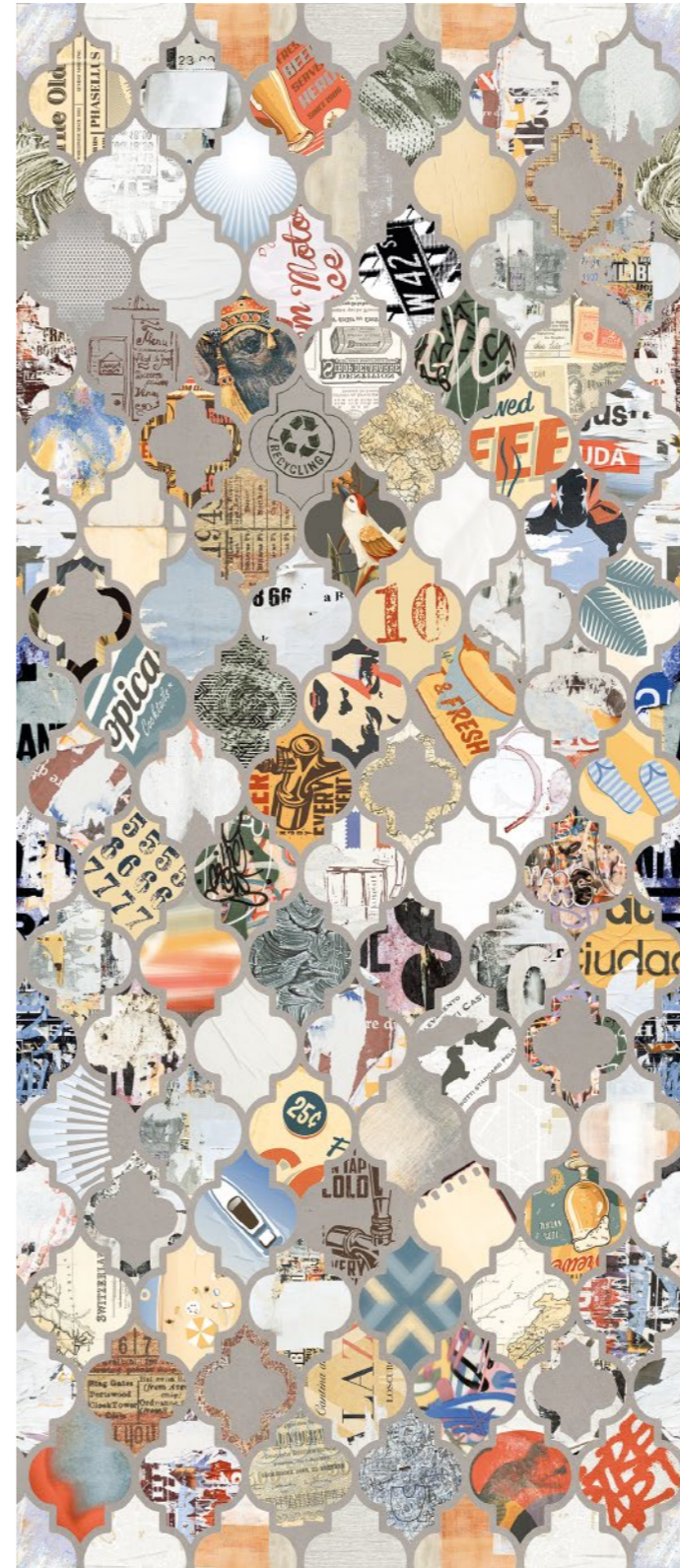
● T109

6,5 mm.

DECORI 120x278 - 47¹/₄"x109⁷/₁₆"

Decors | Decors | Dekore | Decorados | Декоры

POP ART



120x278 - 47¹/₄"x109⁷/₁₆"

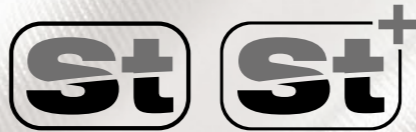
Natural Rett.

ELSR Pop Art (2 patterns random)

● T109

SILKtech

SILKtech⁺



La tecnologia SilkTech combina prestazioni antiscivolo elevate e una superficie ceramica setosa al tatto.

Dalla continua ricerca dei laboratori R&D Emilgroup è nata **SilkTech**, una **innovativa tecnologia che aumenta il coefficiente di attrito del gres porcellanato, mantenendo un'incredibile morbidezza superficiale**. Il risultato è un prodotto che assicura una performance tecnica superiore in termini di **sicurezza, piacevolezza tattile, facilità di pulizia e resistenza nel tempo**.

Formulazioni di prodotto diverse permettono di raggiungere valori di scivolosità differenti, secondo i principali standard internazionali:

SilkTech: R10 (DIN51130) // B (A+B) (DIN51097) // PTV>36 (BS7976) // P3 (AS4586) // classe 2 (41901)

SilkTech+: R11 (DIN51130) // C (A+B+C) (DIN51097) // PTV>36 (BS7976) // P4 (AS4586) // classe 3 (41901)

Il processo della tecnologia SilkTech rende le **caratteristiche** di morbidezza e resistenza allo scivolamento **parti integranti della materia**. L'assenza di trattamenti superficiali assicura il mantenimento dell'effetto antislip per **l'intero ciclo di vita del prodotto** e la superficie soffice e vellutata favorisce una **straordinaria facilità di manutenzione e pulizia**.

Una rivoluzione ottenuta innovando tutte le fasi industriali, dalla formulazione della materia alla cottura finale.

SilkTech diventa quindi la soluzione più adatta sia in **spazi residenziali**, grazie alla piacevolezza al tatto, sia in **ambienti pubblici**, grazie all'effetto antislip elevato. L'incredibile **versatilità** rende SilkTech un prezioso alleato anche per la progettazione di spazi dove risulti necessaria una **continuità architettonica tra interno ed esterno**.

Le collezioni realizzate con l'applicazione della tecnologia SilkTech consentono di rispondere al bisogno di **prestazioni sempre più elevate** richieste dal mercato, assicurando la possibilità di definire progetti architettonici complessi, **coniugando alte performance tecniche, design estetico Made in Italy ed estrema piacevolezza tattile**.

La tecnologia SilkTech accorde una forte antiglissance avec une surface céramique soyeuse au toucher.

La recherche incessante des laboratoires R&D Emilgroup a abouti à SilkTech, une technologie révolutionnaire qui augmente le coefficient de frottement du grès cérame, tout en conservant une incroyable douceur en surface. Le résultat est un produit garantissant une performance technique supérieure en termes de sécurité, de douceur tactile, de facilité d'entretien et de résistance à long terme.

Les différentes formulations de produit ont différentes valeurs de glissance, selon les principales normes internationales :

SilkTech: R10 (DIN51130) // B (A+B) (DIN51097) // PTV>36 (BS7976)

// P3 (AS4586) // classe 2 (41901)

SilkTech+: R11 (DIN51130) // C (A+B+C) (DIN51097) // PTV>36 (BS7976) //

P4 (AS4586) // classe 3 (41901)

SilkTech est une technologie qui rend les caractéristiques de douceur et de résistance à la glissance parties intégrantes de la matière. L'absence de traitements superficiels assure le maintien de l'effet antidérapant pendant tout le cycle de vie du produit, et la surface douce et veloutée apporte une extraordinaire facilité d'entretien et de nettoyage.

Une révolution obtenue en innovant toutes les phases industrielles, de la formulation de la matière à la cuisson finale.

SilkTech devient ainsi la meilleure solution dans les espaces résidentiels, en raison de sa grande douceur au toucher, comme dans les lieux publics en raison de son excellente valeur d'antiglissance. L'étonnante souplesse d'emploi fait de SilkTech un précieux allié aussi pour concevoir les espaces exigeant une continuité architecturale entre intérieur et extérieur.

Les collections basées sur la technologie SilkTech permettent de répondre à la demande du marché qui a besoin de performances de plus en plus élevées pour réaliser des projets complexes d'architecture en conciliant hautes performances techniques, esthétique Made in Italy et douceur extrême au toucher.

Die SilkTech-Technologie verbindet hohe Rutschhemmung mit seidiger Haptik der keramischen Oberfläche.

Der kontinuierlichen Forschungsarbeit der R&D-Labors von Emilgroup verdankt sich SilkTech, eine innovative Technologie, die den Reibungskoeffizienten von Feinsteinzeug erhöht und dabei gleichzeitig die unglaublich weiche Haptik der Oberflächen beibehält. Das mit SilkTech veredelte Produkt bietet überlegene Leistungsmerkmale in puncto Sicherheit, angenehme Haptik, Pflegeleichtigkeit und Langlebigkeit.

Unterschiedliche Produktausführungen ermöglichen verschiedene Rutschhemmungen gemäß den internationalen Standards:

SilkTech: R10 (DIN51130) // B (A+B) (DIN51097) // PTV>36 (BS7976)

// P3 (AS4586) // Klasse 2 (41901)

SilkTech+: R11 (DIN51130) // C (A+B+C) (DIN51097) // PTV>36 (BS7976) //

P4 (AS4586) // Klasse 3 (41901)

Die SilkTech-Veredelung lässt die weiche, rutschhemmende Oberflächenbeschaffenheit zu einem festen Bestandteil des Materials werden. Da die Oberfläche nicht behandelt wird, hält die rutschhemmende Wirkung über den gesamten Produktlebenszyklus an. Die samtig weiche Haptik macht das Produkt außerordentlich pflegeleicht.

Die bahnbrechende Entwicklung umfasst alle Herstellungsphasen von der Materialrezeptur bis hin zum letzten Brennvorgang.

SilkTech ist daher die ideale Lösung nicht nur für den Wohnungsbaubereich – dank der angenehmen Haptik – sondern auch für öffentliche Bereiche, wo die besonders hohe Rutschhemmung von Vorteil ist. Ihre unglaubliche Vielseitigkeit macht SilkTech auch bei der Planung von Räumen, die eine durchgängige Optik von Innen- und Außenbereichen erfordern, zu einem wertvollen Verbündeten.

Die mit SilkTech-Technologie hergestellten Kollektionen werden den steigenden Leistungsanforderungen des Marktes gerecht und ermöglichen die Planung komplexer Architekturprojekte, da sie hohe technische Leistungsmerkmale mit ästhetischem Design Made in Italy und außerordentlich attraktiver Haptik kombinieren.

The SilkTech technology combines excellent anti-slip performances with a ceramic surface that's silky to the touch.

The ceaseless research of the Emilgroup R&D laboratories now gives us **SilkTech**, an **innovative technology that increases the friction coefficient of porcelain stoneware, while retaining an incredibly soft-feeling surface**. The result is a product that guarantees superior technical performance in terms of **safety, tactile appeal, ease of cleaning and durability over time**.

Different product formulations enable different anti-slip resistance values, in accordance with the main international standards:

SilkTech: R10 (DIN51130) // B (A+B) (DIN51097) // PTV>36 (BS7976) // P3 (AS4586) // class 2 (41901)

SilkTech+: R11 (DIN51130) // C (A+B+C) (DIN51097) // PTV>36 (BS7976) // P4 (AS4586) // class 3 (41901)

The SilkTech technology process makes softness and skid resistance **characteristics an integral part of the material**. Since no surface treatments are involved, the anti-slip effect is maintained **throughout the product's life cycle** and the soft, velvety surface facilitates **amazingly easy cleaning and care**.

A revolution achieved by innovating all industrial phases, from the material's formulation through to final firing.

SilkTech is thus the ideal solution both in **residential areas**, thanks to its pleasant "feel", and in **public locations**, due to its excellent anti-slip properties. Incredibly **versatile**, SilkTech is also an invaluable aid when designing spaces that require **architectural continuity between indoors and outdoors**.

Collections manufactured with the SilkTech technology meet the market's demands for **better and better performances** and are the basis for complex architectural projects, combining **outstanding technical performances, stunning Italian design and a surface exceptionally pleasant to the touch**.

La tecnología SilkTech combina unas elevadas prestaciones antideslizantes y una superficie cerámica sedosa al tacto.

Gracias a la continua investigación de los laboratorios R&D Emilgroup ha nacido SilkTech, una innovadora tecnología que aumenta el coeficiente de fricción del gres porcelánico, manteniendo una increíble suavidad superficial. El resultado es un producto que brinda un rendimiento técnico superior, pues es seguro, agradable al tacto, fácil de limpiar y duradero.

Formulaciones de producto diversas permitirán grados de deslizamiento diferentes, de acuerdo con los principales estándares internacionales:

SilkTech: R10 (DIN51130) // B (A+B) (DIN51097) // PTV>36 (BS7976)

// P3 (AS4586) // clase 2 (41901)

SilkTech+: R11 (DIN51130) // C (A+B+C) (DIN51097) // PTV>36 (BS7976) //

P4 (AS4586) // clase 3 (41901)

El proceso de la tecnología SilkTech hace que las características de suavidad y resistencia al deslizamiento formen parte integrante del material. La inexistencia de tratamientos superficiales asegura el mantenimiento del efecto antideslizante a lo largo de todo el ciclo de vida del producto; además, la superficie suave y sedosa propicia una extraordinaria facilidad de mantenimiento y de limpieza.

Una revolución fruto de la innovación aplicada a todas las fases industriales, desde la formulación del material hasta la cocción final.

SilkTech, de este modo, se convierte en la solución idónea tanto para ámbitos residenciales, gracias a lo agradable de su tacto, como para espacios públicos, gracias a sus magníficas propiedades antideslizantes. La increíble versatilidad de SilkTech lo convierte asimismo en un valioso aliado para la proyección de espacios en los que resulte necesario mantener cierta continuidad arquitectónica entre interior y exterior.

Las colecciones realizadas aplicando la tecnología SilkTech permiten responder a la necesidad de contar con unas prestaciones cada vez más elevadas, según exige el mercado, asegurando la factibilidad de proyectos arquitectónicos complejos que requieran conjugar unas altas prestaciones técnicas, un diseño estético Made in Italy y unas superficies extraordinariamente agradables al tacto.

Технология SilkTech позволяет получать высокие характеристики нескользкости и шелковистую на ощупь керамическую поверхность.

Благодаря непрерывным изысканиям исследовательских лабораторий Emilgroup появилась на свет SilkTech - инновационная технология, повышающая коэффициент трения керамогранита, сохраняя невероятную мягкость поверхности. Результат - изделие с высочайшими техническими характеристиками безопасности, тактильной приятностью, простотой чистки и долговечностью.

Разные составы смеси изделия позволяют добиться различных коэффициентов трения в соответствии с основными международными стандартами:

SilkTech: R10 (DIN51130) // B (A+B) (DIN51097) // PTV>36 (BS7976)

// P3 (AS4586) // класс 2 (41901)

SilkTech+: R11 (DIN51130) // C (A+B+C) (DIN51097) // PTV>36 (BS7976)

// P4 (AS4586) // класс 3 (41901)

Технологический процесс SilkTech превращает характеристики мягкости и сопротивления скольжению в неотъемлемые свойства этого материала. Отсутствие обработки поверхности гарантирует сохранение эффекта нескользкости в течение всего жизненного цикла продукции, а мягкая и шелковистая поверхность обеспечивает удивительную легкость ухода и чистки.

Это революционное достижение обеспечивается инновациями на всех этапах производственного процесса - от разработки состава материала до окончательного обжига.

Таким образом, SilkTech превращается в наиболее удачное решение как для жилых пространств благодаря мягкости на ощупь, так и для общественных объектов благодаря высокой нескользкости. Невероятная универсальность превращает SilkTech в ценное средство при проектировании таких объектов, в которых необходима архитектурная сочетаемость внутренних и наружных пространств.

Коллекции, созданные с использованием технологии SilkTech, позволяют отвечать на требования все более высоких характеристик, запрашиваемых рынком, гарантируя возможность реализации сложных архитектурных проектов, сочетающих в себе высокие технические характеристики, дизайн эстетики Made in Italy и очень приятные тактильные ощущения.



PIGMENTO

Dry - Pressed Ceramic Tiles ISO 13006 Annex G - UNI EN 14411 Annex G - Bla UGL



CARATTERISTICHE TECNICHE Technical Features - Caracteristiques Techniques - Technische Eigenschaften Technische Eigenschaften - Características Técnicas - Технические Характеристики	NORMA Standard - Norme Norm - Norma - Norma	VALORI Value - Valeur Vorgabe - Valor - Средние
ASSORBIMENTO D'ACQUA (VALORE MEDIO IN %) Water absorption (Average value expressed in %) - Absorption d'eau (Valeur moyenne en %) Wasseraufnahme (Durchschnittswert in %) - Absorción de agua (Valor medio en %) Поглощение воды	UNI EN ISO 10545/3 ASTM C373	CONFORME COMPLIANT
RESISTENZA ALLA FLESSIONE Modulus of rupture - Resistance a la flexion - Biegefestigkeit Resistencia a la flexion - Прочность на изгиб	SPESSORE UNI EN ISO 10545/4	6,5 mm ≥ 35 N/mm ² 9,5 mm ≥ 45 N/mm ²
FORZA DI ROTTURA Breaking strength - Résistance à la rupture - Bruchlast Resistencia a la rotura - Разрывное усилие	UNI EN ISO 10545/4 ASTM C648	≥ 700 N 250 Lbs ≥ 2000 N 400 Lbs
RESISTENZA AL GELO Frost resistance - Résistance au gel - Frostbeständigkeit Resistencia a las heladas - Морозостойкость	UNI EN ISO 10545/12 ASTM C1026	CONFORME UNAFFECTED
RESISTENZA CHIMICA AD ALTE E BASSE CONCENTRAZIONI DI ACIDI E BASI Chemical resistance to high and low acid and basic concentrations Résistance chimique aux hautes et basses concentrations d'acides et de bases Chemikalienfestigkeit bei hohen und niedrigen Konzentrationen von Säuren und Basen Resistencia química con concentraciones altas y bajas de ácidos y bases Химическая стойкость к высоким и низким концентрациям кислот и щелочей	UNI EN ISO 10545/13 ASTM C-650	A - LA - HA UNAFFECTED

RESISTENZA ALLE MACCHIE Stain resistance - Résistance aux taches - Fleckenbeständigkeit Resistencia a las manchas - Стойкость к образованию пятен	UNI EN ISO 10545/14	5
--	---------------------	---

COEFFICIENTE DI ATTRITO Slip resistance Coefficient de glissement Rutschfestigkeit Barfußbereich Coeficiente de atrito medio Коэффициент трения	NATURALE			SILKTECH	SILKTECH PLUS
	DIN EN 16165 Annex B	R9	R10	R11	
DIN EN 16165 Annex A	-	B (A+B)	B (A+B)		
ANSI A326.3:2017 DCOF	WET ≥ 0,42	WET ≥ 0,50	WET ≥ 0,65		
B.C.R.A. D.M. N. 236 14/6/89	> 0,40	> 0,40	> 0,40		
AS 4586-2013 Anexo A	-	P3	P4		
PENDOLO BS 7976 BSEN13036-4:2011 Pendulum testers	-	> 36 Low Slip potential	> 36 Low Slip potential		
UNE 41901:2017 EX DB SUA (actual)	-	2	3		

Per maggiori chiarimenti sui dati tecnici e sulla garanzia consultare il catalogo generale in vigore. - For further information on technical specifications, please consult our up-dated general catalogue. - Pour toutes informations supplémentaires sur les données techniques et sur les garanties, veuillez consulter le catalogue general en vigueur. - Für weitere Informationen über technische Daten und Garantie beziehen sie sich bitte auf den aktuellen Gesamtkatalog. - Para ulteriores informaciones sobre los datos técnicos y la garantía, vease el catalogo general en vigor. - Более подробную информацию о технических данных и гарантии смотрите в действующем сводном катал.

PRODUCT CERTIFIED FOR LOW CHEMICAL EMISSIONS: UL.COM/IGG UN1 2818

MA. PINK. S.

放射性水平A类

HEAVY COMMERCIAL

Formato Size Format Format Tamaño Формат cm	Spessore Thickness Épaisseur Stärke Espesor Толщина mm	Pz. x Mq. Pieces x Sqm Pcs / M ² Stk. x Qm Pzs x Mc. Шт x Кв.М.	Pz. x Scat. Pieces x Box Pcs / Bte Stk. x Krt. Pzs x Caja Шт x Кор.	Mq. x Scat. Sqm x Box M ² / Bte Qm x Krt. Mc. x Caja Кв.М. x Кор.	Peso x Scat. Weight x Box Poids / Bte Gewicht x Krt. Peso x Caja Вес x Кор. Kg	Scat. x Pal. Boxes x Pal. Bte / Pal. Krt. x Pal. Cajas x Pal. Кор. x Подд.	Mq. x Pal. Sqm x Pal. M ² / Pal. Qm x Pal. Mc. x Pal. Кв.М x Подд.	Peso x Pal. Weight x Pal. Poids / Pal. Gewicht x Pal. Peso x Pal. Вес x Подд. Kg
120x278 Naturale	6,5	0,30	1	3,336	50,04			vedi sotto - see below
120x120 Silktech	9,5	0,69	1	1,440	31,68	36	51,84	1140
80x80 Silktech	9,5	1,56	2	1,280	28,16	42	53,76	1183
60x120 Silktech - Silktech Plus	9,5	1,39	2	1,440	31,68	36	51,84	1140
60x60 Silktech	9,5	2,78	3	1,080	23,76	40	43,20	950
30x60 Silktech	9,5	5,56	6	1,080	23,76	48	51,84	1140
120x278 Dec. Peonia Naturale	6,5	0,30	1	3,336	50,04			
120x278 Dec. Pop Art Naturale	6,5	0,30	1	3,336	50,04			vedi sotto - see below
120x278 Dec. Carioca Naturale	6,5	0,30	1	3,336	50,04			
60x120 Dec. Eden Silktech	9,5	1,39	2	1,440	31,68	36	51,84	1140
60x120 Dec. Cardboard Silktech	9,5	1,39	2	1,440	31,68	36	51,84	1140
30x60 Dec. Cardboard Silktech	9,5	5,56	6	1,080	23,76	48	51,84	1140
30x30 Mosaico 5X5 Silktech	9,5	11,11	5	0,450	8,73	60	27,00	524

Slabs 120x278	Articolo Item Reference Artikel Articulo Артикула	Dimensione (cm) Size (cm) Format (cm) Format (cm) Tamaño (cm) Формат (cm)	Nr. Lastre No. of Slabs Nbre Dalles Anz. Platten N° de Placas Кол. Плит	Mq. x Imballo sqm per Pack M ² / Emballage qm pro Verpackung M ² por embalaje Кв.м. x упаковку	Peso Imballo (Kg) Weight of Packaging (kg) Poids Emballage (kg) Gewicht Verpackung (kg) Peso embalaje (kg) Вес упаковки (kr)	Peso Imballo+Lastre (Kg) Weight of Packaging + Slabs (kg) Poids Emballage+Dalles (kg) Gewicht Verpackung+Platten (kg) Peso embalaje + placas (kg) Вес упаковки + плит (kr)
	120x278 Cassa - Crate - Caisse Kiste - Caja - Ящик	140x291x41h	18	60,05	147	1047,72
	120x278 Cavalletto - A-Frame - Chevalet de transport - Transportgestell Caballete - Подставка	75x290x160h	40	133,44	180	2181,60

PIGMENTO

FRANÇAIS / DEUTSCHE / ESPANOL / РУССКИЙ

P.1

La couleur comme essence de la matière.

Inspirée du ciment-résine spatulé à la main, la collection Pigmento trouve sa signature expressive dans l'onctuosité de la couleur. Matière donnant corps à des nuances uniques et non reproductibles, à la fois compactes et facetées, la résine donne aussi lieu à des surfaces à la plasticité ondulée et sinueuse, fruit de gestes savants et toujours nouveaux.

C'est donc un ensemble complexe de suggestions chromatiques et matérielles qui donne vie à Pigmento : un projet ultraréaliste et techniquement irréprochable, déployé en 9 couleurs disponibles tant en grès cérame d'épaisseur traditionnelle qu'en grandes dalles fines. Cette collection est un équilibre parfait de minimalisme et de décorativisme, entre textures à la tridimensionnalité marquée et dalles effet papier peint. Ici, la matrice artistique des sujets est mise en valeur en forçant le trait des proportions jusqu' à un hors échelle qui, une fois encore, fait ressortir la vitalité de la couleur et l'expressivité de la matière.

COULEUR, FORME, ATMOSPHERE

Avec Pigmento, la couleur entre en relation avec l'espace habité et sa luminosité à travers une surface douce et mate, parsemée de reflets diaprés. Un espace chromatique ample et équilibré, conçu pour habiller les espaces résidentiels et commerciaux de fonds monochromes enveloppants ou d' associations inédites et raffinées.

P.1

El color como esencia de la materia.

Inspirado en la resina cementosa espatulada a mano, Pigmento halla en la sensual pastosidad del color su componente expresiva. Materia que da cuerpo a tonalidades únicas e irrepitibles, compactas y al mismo tiempo poliédricas, resina significa asimismo superficies de plasticidad ondulada y sinuosa, fruto de una gestualidad sabia y siempre nueva.

Es, por tanto, un conjunto complejo de sugerestiones cromáticas y matéricas el que le da vida a Pigmento: un proyecto ultrarrealista y técnicamente irreprochable articulado en nueve colores disponibles tanto en gres porcelánico de grosor tradicional como en grandes placas finas. Una colección que equilibra a la perfección minimalismo y decorativismo, entre texturas de marcada tridimensionalidad y placas de efecto papel pintado. Aquí, la naturaleza artística de los temas se ve realizada por lo forzado de las proporciones, hasta el punto de que nos salimos de escala para, una vez más, poner de relieve la vitalidad del color y la expresividad del material.

COLOR, FORMA, AMBIENTE

Con Pigmento, el color entra en relación con el espacio habitado y con su luminosidad a través de una superficie suave y mate, salpicada por reflejos jaspeados. Un espacio cromático amplio y bien equilibrado, proyectado para vestir espacios residenciales y comerciales a través de envolventes fondos monocromáticos o combinaciones inéditas y exquisitas.



I colori e le caratteristiche estetiche dei materiali illustrati nel presente catalogo sono da ritenersi puramente indicativi. Le misure dei prodotti qui indicate si intendono nominali e come i pesi ed i colori subiscono le variazioni tipiche del processo ceramico. Ergon si riserva la facoltà di modificare in qualunque momento senza preavviso le caratteristiche tecniche, estetiche e i materiali presentati. Tali caratteristiche non sono comunque vincolanti nei termini legali.

Colours and optical features of the materials illustrated in this catalogue are to be regarded as mere indications. Product sizes indicated are nominal and like weights and colours undergo the typical variations of the ceramic process. Ergon reserves the right to change the technical and optical features of the materials illustrated at any time and without notice. These features are not legally binding.

P.1

Gelungene liaison aus farbe und material.

Pigmento ist von handgespachteltem Zementharz inspiriert und findet in der haptischen Pastosität der Farbe ihre ganze Ausdruckskraft. Das Material bringt die einzigartigen, kompakt wirkenden Farben in ihrem Facettenreichtum voll zur Geltung. Harz bedeutet auch plastische Oberflächen mit gewellter Optik, unter denen sich ein ausgekügeltes Know-how und innovative Konzepte verbergen. Es ist ein raffiniertes Zusammenspiel aus Farb- und Materialanmutungen, aus dem Pigmento entsteht.

Die Feinsteinzeugkollektion, die durch eine äußerst realistische Optik und überlegene technische Eigenschaften überzeugt, umfasst 9 Farbstellungen und steht sowohl in normaler Stärke als auch im dünnen Großformat zur Wahl. Der Kollektion gelingt eine ausgewogene Balance aus Minimalismus und Dekoration, plastischen Effekten und Tapetenoptik. Die künstlerischen Anklänge der Sujets werden durch übersteigerte Proportionen betont, die über die normale Größenordnung hinausgehen und erneut die lebhaftige Farbe und das ausdrucksstarke Material zur Geltung bringen.

FARBE, FORM, ATMOSPHERE

Bei Pigmento stellt die Farbe mit ihrer hellen Ausstrahlung in einer weichen, matten Oberfläche, die mit unregelmäßigen Reflexen übersät ist, einen Bezug zum Wohnraum her. Ein breites, ausgewogenes Farbspektrum, das für die Gestaltung von Räumen im Wohnungs- und Objektbau durch ansprechende einfarbige Flächenbilder oder innovative, raffinierte Kombinationen konzipiert wurde.

P.1

Цвет раскрывает сущность материи

Источником вдохновения для коллекции Pigmento послужила нанесенная вручную шпательом цементная смола, а ее выразительным средством является заворачивающая текстура цвета. Таким образом, материя придает тело уникальным и неповторимым, густым и в то же время многогранным оттенкам. Кроме того, смола лежит в основе изделий с волнистой и пластичной поверхностью, являющейся результатом умелых и всегда новых приемов.

Итак, это - сложный набор цветовых и фактурных предложений, который вдыхает жизнь в коллекцию Pigmento - ультрареалистичный и технически безупречный проект, представленный в 9 цветах, доступных как в варианте из керамогранита обычной толщины, так и в форме больших тонких плит. В этой коллекции, предлагающей текстуры с выраженной трехмерностью и плиты с эффектом обоев, равновесие минимализма и декоративности доведено до совершенства. Художественная составляющая мотивов этой коллекции усиливается путем нарушения пропорций вплоть до приведения их к запредельному масштабу, что еще раз подчеркивает живость цвета и выразительность материала.

ЦВЕТ, ФОРМА, АТМОСФЕРА

В коллекции Pigmento цвет взаимодействует с жилым пространством и его светом, предлагая мягкую, матовую поверхность с разноцветными отражениями. Это большое и хорошо сбалансированное цветовое пространство предназначено для оформления жилых и коммерческих помещений, создавая мягкие одноцветные панно или необычные и изысканные сочетания.





Ergon is a brand of Emilceramica S.r.l. a socio unico	Sede Commerciale/Amministrativa
emilgroup.it/ergon emilgroup.it	Via Ghiarola Nuova, 29 - 41042 Fiorano Modenese (MO) Italy T +39 0536 835111 - info@emilceramicagroup.it